

TIPPS MIT GRIPS! DARAUF KOMMT'S BEI STUFENLEITERN AN!



Leitern-Gelenk mit 'safe-cap'

- Optimiertes Leitern-Gelenk mit größerer Anlagefläche
- 6-fach Vernietung und höhere Wandstärke für noch mehr Stabilität und Langlebigkeit
- Das 'safe-cap' schützt beim Verladen und Aufbewahren der Leiter



ergo-pad® Griffzone

- Ergonomisch geformte Griffzone für ein leichteres und komfortableres Handling unserer Stufenleitern
- Anbringung am optimalen Tragepunkt
- Integrierter Klemmmechanismus sichert die Holme der Leiter im zusammengeklappten Zustand
- Geschützt durch Gebrauchsmuster Nr. 202008012712 / 402008004650



Stufen-/Holmverbindung

- 4-fach gebördelte Stufen-/Holmverbindung
- Dauerhaft und sicher



nivello®-Leiterschuhe

- Bewegliches Gelenk zur vollflächigen Auflage auf dem Untergrund
- 4-fach größere Auflagefläche als unsere herkömmlichen Leiterschuhe



SCHNELL-LIEFERPROGRAMM

Lieferbar innerhalb 1–3 Werktagen abgehend.
Siehe Seite 227 für Detailinfos

ALUMINIUM-STUFENLEITERN

Bauart-geprüft, entsprechend europäischer Norm DIN EN 131, Betriebsicherheitsverordnung (BetrSichV), TRBS 2121, DGUV Information 208-016 (bisher BGI 694 bzw. GUV-I 694) und geltendem DGUV Regelwerk.



Besondere Ausstattungsmerkmale unserer Stufenleitern im Überblick

Wählen Sie auf den folgenden Seiten aus unserem vielfältigen Stufenleiter-Sortiment, die für Ihre Bedürfnisse passende Leiter aus.

02

Aluminium-Stufenleitern



clip-step R 13 Tritttauflage

Die neue clip-step R 13 Tritttauflage ist ein zertifizierter, rutschhemmender Belag für unsere Stufenleitern. Die clip-step R 13 Tritttauflage erfüllt mit einem Kunststoffprofil mit Korundeinstreuung die Vorgaben der höchstmöglichen Bewertungsgruppe R 13 und wurde in der Bewertungsgruppe für den Verdrängungsraum mit V6 klassifiziert. In speziell nassen oder ölerschmierten Arbeitsumgebungen bietet die clip-step R 13 Tritttauflage eine zusätzliche Erhöhung der Arbeitssicherheit.

Die clip-step R 13 Tritttauflage wird bei beidseitig begehbaren Stufenleitern bis zur laut DIN EN 131 maximal begehbaren Stufe aufgebracht und funktioniert so zusätzlich als optische Kontrolle für den korrekten Gebrauch der Leiter. clip-step R 13 Nachrüstsätze finden Sie im Kapitel Zubehör und Ersatzteile.



clip-step Tritttauflage

Werden Sie den gestiegenen Anforderungen an die Arbeitssicherheit gerecht und sorgen für optimierte Rutschhemmung, sicheren Tritt und komfortablen Stand auf unseren Stufenleitern. Die Tritttauflage aus geriffeltem Kunststoff wird vollflächig und passgenau auf der Stufe aufgeclippt.

Die clip-step Tritttauflage wird bei beidseitig begehbaren Stufenleitern bis zur laut DIN EN 131 maximal begehbaren Stufe aufgebracht und funktioniert so zusätzlich als optische Kontrolle für den korrekten Gebrauch der Leiter. clip-step Nachrüstsätze finden Sie im Kapitel Zubehör und Ersatzteile.



relax step® Stufenpolsterung

Die relax step® Stufenpolsterung polstert den vorderen Rand der Leiterstufe und sorgt so für größeren Komfort bei länger währenden Arbeiten auf der Leiter. Die relax step® Stufenpolsterung besteht aus einer hochwertigen Gummimischung und ist an der Stoßkante der Stufe eingearbeitet. Der Anwender kann sich auf der Leiter an der nächsten Stufe bequem abstützen. Die weichen Stufenpolster geben hier einen angenehmen und sicheren Halt und dienen so der Arbeitserleichterung.



Federrollen

Durch vier selbstarretierende Federrollen Ø 80 mm (an den äußeren Holmenden montiert) können Stehleitern im unbelasteten Zustand leicht verschoben werden. Zwei lösbare Metallstreben verbinden die beiden Leiterteile und sorgen für eine hohe Standsicherheit.



Abb. Bestell-Nr. 40105

Aluminium-Stehleiter einseitig begehbar

80 mm tiefe, geriffelte Stufen. Dauerhafte Stufen-/Holmverbindung, rutschsichere nivello®-Leiterschuhe und ergo-pad® Griffzone mit Klemmmechanismus. Großflächige, geriffelte Standplattform für ein sicheres Arbeiten. Mit praktischer, integrierter Ablageschale aus hochwertigem Kunststoff.

Optimiertes Leitern-Gelenk 'safe-cap' mit größerer Anlagefläche, 6-fach Vernietung und höherer Wandstärke für noch mehr Stabilität und Langlebigkeit der Leiter.

Ab 7 Stufen Spreizsicherung mit 2 hochfesten Perlongurten. Hohe Standsicherheit durch konische Bauweise. Stufenabstand 235 mm, Leiterneigung 20°.



NEU!

Zubehör:

Leiternwandhalter XL
Bestell-Nr. 19841
nur 20,00 Euro,
Seite 218



Produktvideo
Aluminium-
Stufenstehleiter



Arbeitshöhe bis ca. m	2,75	3,00	3,25	3,50	3,75	4,00	4,25	4,50	5,00	5,50
Gesamthöhe m	1,37	1,60	1,83	2,07	2,31	2,54	2,76	3,01	3,48	3,95
Plattformhöhe m	0,70	0,93	1,17	1,40	1,64	1,87	2,11	2,34	2,81	3,28
Schrittlänge m	0,70	0,85	1,01	1,16	1,32	1,48	1,63	1,79	2,10	2,40
Untere Außenbreite m	0,47	0,50	0,53	0,55	0,59	0,62	0,65	0,68	0,74	0,80
Stufenanzahl inkl. Standplattform	3	4	5	6	7	8	9	10	12	14
Gewicht ca. kg	5,3	6,6	7,5	8,5	9,5	11,2	12,3	13,6	15,8	18,6
Bestell-Nr.	40103	40104	40105	40106	40107	40108	40109	40110	40112	40114
UVP ohne MwSt. Euro	148,00	174,00	196,00	229,00	290,00	318,00	344,00	383,00	444,00	537,00

Aluminium-Stehleiter einseitig begehbar mit clip-step

80mm tiefe Stufen mit rutschhemmender **clip-step Trittauflage**. Dauerhafte Stufen-/Holmverbindung. Rutschsichere nivello®-Leiterschuhe und ergo-pad® Griffzone mit Klemmmechanismus.

Optimiertes Leitern-Gelenk 'safe-cap' mit größerer Anlagefläche, 6-fach Vernietung und höherer Wandstärke für noch mehr Stabilität und Langlebigkeit der Leiter.

Ab 7 Stufen Spreizsicherung mit 2 hochfesten Perlongurten. Hohe Standsicherheit durch konische Bauweise. Stufenabstand 235 mm, Leiterneigung 20°.



Abb. Bestell-Nr. 41504

Arbeitshöhe bis ca. m	2,75	3,00	3,25	3,50	3,75	4,00	4,25	4,50	5,00	5,50
Gesamthöhe m	1,37	1,60	1,83	2,07	2,31	2,54	2,76	3,01	3,48	3,95
Plattformhöhe m	0,70	0,93	1,17	1,40	1,64	1,87	2,11	2,34	2,81	3,28
Untere Außenbreite m	0,47	0,50	0,53	0,55	0,59	0,62	0,65	0,68	0,74	0,80
Stufenanzahl inkl. Standplattform	3	4	5	6	7	8	9	10	12	14
Gewicht ca. kg	6,0	7,3	8,5	9,7	11,0	12,3	13,6	15,1	18,0	21,0
Bestell-Nr.	41503	41504	41505	41506	41507	41508	41509	41510	41512	41514
UVP ohne MwSt. Euro	167,00	203,00	235,00	278,00	349,00	387,00	423,00	472,00	553,00	666,00

Aluminium-Stehleiter einseitig begehbar mit clip-step R 13

80mm tiefe Stufen mit zertifizierter, rutschhemmender **clip-step R 13 Trittauflage** für den Einsatz in nassen und öligen Arbeitsbereichen. Dauerhafte Stufen-/Holmverbindung. Rutschsichere nivello®-Leiterschuhe und ergo-pad® Griffzone mit Klemmmechanismus.

Optimiertes Leitern-Gelenk 'safe-cap' mit größerer Anlagefläche, 6-fach Vernietung und höherer Wandstärke für noch mehr Stabilität und Langlebigkeit der Leiter.

Ab 7 Stufen Spreizsicherung mit 2 hochfesten Perlongurten. Hohe Standsicherheit durch konische Bauweise. Stufenabstand 235 mm, Leiterneigung 20°.



Abb. Bestell-Nr. 41628

Arbeitshöhe bis ca. m	2,75	3,00	3,25	3,50	3,75	4,00	4,25	4,50	5,00	5,50
Gesamthöhe m	1,37	1,60	1,83	2,07	2,31	2,54	2,76	3,01	3,48	3,95
Plattformhöhe m	0,70	0,93	1,17	1,40	1,64	1,87	2,11	2,34	2,81	3,28
Untere Außenbreite m	0,47	0,50	0,53	0,55	0,59	0,62	0,65	0,68	0,74	0,80
Stufenanzahl inkl. Standplattform	3	4	5	6	7	8	9	10	12	14
Gewicht ca. kg	6,0	7,3	8,5	9,7	11,0	12,3	13,6	15,1	18,0	21,0
Bestell-Nr.	41623	41624	41625	41626	41627	41628	41629	41630	41632	41634
UVP ohne MwSt. Euro	175,00	215,00	251,00	298,00	373,00	415,00	455,00	508,00	597,00	718,00



Abb. Bestell-Nr. 40212

Aluminium-Stehleiter beidseitig begehbar

80mm tiefe, geriffelte Stufen. Dauerhafte Stufen-/Holmverbindung, rutschsichere nivello®-Leiterschuhe und ergo-pad® Griffzone mit Klemmmechanismus. Massives, robustes sowie 4-fach verschraubtes Aluminium-Leitergelenk.

Spreizsicherung mit 2 hochfesten Perlongurten. Hohe Standsicherheit durch konische Bauweise. Stufenabstand 235mm, Leiterneigung 20°.



NEU!

Zubehör:

Leiternwandhalter XL
Bestell-Nr. 19841
nur 20,00 Euro,
Seite 218



Produktvideo
Aluminium-
Stufenstehleiter



Arbeitshöhe bis ca. m	2,25	2,50	2,75	3,00	3,25	3,50	3,75	4,00	4,50	5,00
Gesamthöhe m	0,69	0,93	1,16	1,40	1,63	1,87	2,10	2,34	2,79	3,26
Schrittlänge m	0,69	0,86	1,03	1,20	1,37	1,54	1,71	1,89	2,22	2,57
Untere Außenbreite m	0,44	0,46	0,49	0,52	0,55	0,58	0,61	0,64	0,70	0,76
Stufenanzahl	2 x 3	2 x 4	2 x 5	2 x 6	2 x 7	2 x 8	2 x 9	2 x 10	2 x 12	2 x 14
Gewicht ca. kg	5,4	6,7	8,0	9,3	10,8	12,1	14,3	15,1	18,0	22,0
Bestell-Nr.	40206	40208	40210	40212	40214	40216	40218	40220	40224	40228
UVP ohne MwSt. Euro	138,00	176,00	208,00	260,00	294,00	359,00	378,00	425,00	494,00	582,00

Aluminium-Stehleiter beidseitig begehbar mit clip-step

80mm tiefe Stufen mit rutschhemmender **clip-step Trittauflage**. Dauerhafte Stufen-Holmverbindung, rutschsichere nivello®-Leiterschuhe und ergo-pad® Griffzone mit Klemmmechanismus.

Spreizsicherung mit 2 hochfesten Perlongurten. Hohe Standsicherheit durch konische Bauweise. Stufenabstand 235 mm, Leiterneigung 20°.

Die **clip-step Trittauflage** wird nur auf die Stufen aufgebracht, die laut DIN EN 131-3 maximal begangen werden dürfen.



Abb. Bestell-Nr. 41604

Produktvideo
Aluminium-
Stufenstehleiter
mit clip-step

Arbeitshöhe bis ca. m	2,25	2,50	2,75	3,00	3,25	3,50	3,75	4,00	4,50	5,00
Gesamthöhe m	0,69	0,93	1,16	1,40	1,63	1,87	2,10	2,34	2,79	3,26
Untere Außenbreite m	0,44	0,46	0,49	0,52	0,55	0,58	0,61	0,64	0,70	0,76
Stufenanzahl	2 x 3	2 x 4	2 x 5	2 x 6	2 x 7	2 x 8	2 x 9	2 x 10	2 x 12	2 x 14
Gewicht ca. kg	6,8	7,7	10,0	11,7	13,4	14,9	17,3	18,5	22,4	26,8
Bestell-Nr.	41603	41604	41605	41606	41607	41608	41609	41610	41612	41614
UVP ohne MwSt. Euro	157,00	215,00	267,00	339,00	393,00	478,00	517,00	584,00	693,00	821,00

Aluminium-Stehleiter beidseitig begehbar mit clip-step R 13

80mm tiefe Stufen mit zertifizierter, rutschhemmender **clip-step R13 Trittauflage** für den Einsatz in nassen und öligen Arbeitsbereichen. Dauerhafte Stufen-/Holmverbindung, rutschsichere nivello®-Leiterschuhe und ergo-pad® Griffzone mit Klemmmechanismus.

Spreizsicherung mit 2 hochfesten Perlongurten. Hohe Standsicherheit durch konische Bauweise. Stufenabstand 235 mm, Leiterneigung 20°.

Die **clip-step R13 Trittauflage** wird nur auf die Stufen aufgebracht, die laut DIN EN 131-3 maximal begangen werden dürfen.



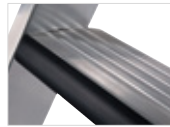
Abb. Bestell-Nr. 41640

Arbeitshöhe bis ca. m	2,25	2,50	2,75	3,00	3,25	3,50	3,75	4,00	4,50	5,00
Gesamthöhe m	0,69	0,93	1,16	1,40	1,63	1,87	2,10	2,34	2,79	3,26
Untere Außenbreite m	0,44	0,46	0,49	0,52	0,55	0,58	0,61	0,64	0,70	0,76
Stufenanzahl	2 x 3	2 x 4	2 x 5	2 x 6	2 x 7	2 x 8	2 x 9	2 x 10	2 x 12	2 x 14
Gewicht ca. kg	6,8	7,7	10,0	11,7	13,4	14,9	17,3	18,5	22,4	26,8
Bestell-Nr.	41636	41637	41638	41639	41640	41641	41642	41643	41645	41647
UVP ohne MwSt. Euro	165,00	231,00	291,00	371,00	433,00	526,00	573,00	648,00	773,00	917,00



Abb. Bestell-Nr. 42105

Aluminium-Stehleiter einseitig begehbar mit relax step®



80mm tiefe, geriffelte Stufen mit bequemer **relax step® Stufenpolsterung** für angenehmen und sicheren Stand. Dauerhafte Stufen-/Holmverbindung, rutschsichere nivello®-Leiterschuhe und ergo-pad® Griffzone mit Klemmmechanismus.

Optimiertes Leitern-Gelenk 'safe-cap' mit größerer Anlagefläche, 6-fach Vernietung und höherer Wandstärke für noch mehr Stabilität und Langlebigkeit der Leiter.

Ab 8 Stufen Spreizsicherung mit 2 hochfesten Perlongurten. Hohe Standsicherheit durch konische Bauweise. Stufenabstand 235 mm, Leiterneigung 20°.

Zubehör:

Leiternwandhalter L
Bestell-Nr. 19839
nur 15,00 Euro,
Seite 218



Arbeitshöhe bis ca. m	2,75	3,00	3,25	3,50	4,00	4,50	5,00
Gesamthöhe m	1,37	1,60	1,83	2,07	2,54	3,01	3,48
Plattformhöhe m	0,70	0,93	1,17	1,40	1,87	2,34	2,81
Untere Außenbreite m	0,47	0,50	0,53	0,55	0,62	0,68	0,74
Stufenanzahl inkl. Standplattform	3	4	5	6	8	10	12
Gewicht ca. kg	5,6	7,0	8,0	9,2	12,2	14,9	17,9
Bestell-Nr.	42103	42104	42105	42106	42108	42110	42112
UVP ohne MwSt. Euro	189,00	221,00	278,00	322,00	403,00	466,00	540,00



Abb. Bestell-Nr. 43105

Aluminium-Stehleiter einseitig begehbar mit relax step® und Rollen



80mm tiefe, geriffelte Stufen mit bequemer **relax step® Stufenpolsterung** für angenehmen und sicheren Stand. 4 selbststarretierende **Federrollen** an den Holmenden. Dauerhafte Stufen-/Holmverbindung, rutschsichere nivello®-Leiterschuhe.

Optimiertes Leitern-Gelenk 'safe-cap' mit größerer Anlagefläche, 6-fach Vernietung und höherer Wandstärke für noch mehr Stabilität und Langlebigkeit der Leiter.

Starre Verbindung durch beidseitig lösbare Metallstreben. Hohe Standsicherheit durch konische Bauweise. Rollen-Ø 80 mm, Stufenabstand 235 mm, Leiterneigung 20°.

Arbeitshöhe bis ca. m	2,75	3,00	3,25	3,50	4,00	4,50	5,00
Gesamthöhe m	1,37	1,60	1,83	2,07	2,54	3,01	3,48
Plattformhöhe m	0,70	0,93	1,17	1,40	1,87	2,34	2,81
Untere Außenbreite m	0,62	0,65	0,68	0,70	0,77	0,83	0,89
Stufenanzahl inkl. Standplattform	3	4	5	6	8	10	12
Gewicht ca. kg	8,8	10,2	11,2	12,4	15,4	18,1	21,2
Bestell-Nr.	43103	43104	43105	43106	43108	43110	43112
UVP ohne MwSt. Euro	363,00	396,00	456,00	501,00	585,00	647,00	726,00

Alle Leitern gegen Mehrpreis mit Federlenkrollen (s. Kapitel Zubehör und Ersatzteile).

Aluminium-Stehleiter einseitig begehbar mit Rollen

80 mm tiefe, geriffelte Stufen, 4 selbstarretierende **Federrollen** an den Holmenden. Dauerhafte Stufen-/Holmverbindung, rutschsichere nivello®-Leiterschuhe.

Optimiertes Leitern-Gelenk 'safe-cap' mit größerer Anlagefläche, 6-fach Vernietung und höherer Wandstärke für noch mehr Stabilität und Langlebigkeit der Leiter.

Starre Verbindung durch beidseitig lösbare Metallstreben. Hohe Standsicherheit durch konische Bauweise.

Rollen-Ø 80 mm, Stufenabstand 235 mm, Leiterneigung 20°.



Abb. Bestell-Nr. 41106

clip-step und **clip-step R 13 Trittauflage** Nachrüstsätze für diese Stehleiter finden Sie im Kapitel Zubehör und Ersatzteile.

Arbeitshöhe bis ca. m	2,75	3,00	3,25	3,50	3,75	4,00	4,25	4,50	5,00	5,50
Gesamthöhe m	1,37	1,60	1,83	2,07	2,31	2,54	2,76	3,01	3,48	3,95
Plattformhöhe m	0,70	0,93	1,17	1,40	1,64	1,87	2,11	2,34	2,81	3,28
Untere Außenbreite m	0,62	0,65	0,68	0,70	0,74	0,77	0,80	0,83	0,89	0,95
Stufenanzahl inkl. Standplattform	3	4	5	6	7	8	9	10	12	14
Gewicht ca. kg	8,6	9,4	10,5	11,8	13,2	14,5	15,7	17,0	19,4	22,7
Bestell-Nr.	41103	41104	41105	41106	41107	41108	41109	41110	41112	41114
UVP ohne MwSt. Euro	321,00	353,00	370,00	406,00	467,00	493,00	522,00	560,00	619,00	708,00

Aluminium-Stehleiter 250 kg einseitig begehbar mit clip-step R 13

80 mm tiefe Stufen mit zertifizierter, rutschhemmender **clip-step R 13 Trittauflage** für den Einsatz in nassen und öligen Arbeitsbereichen. Dauerhafte Stufen-/Holmverbindung, rutschsichere nivello®-Leiterschuhe und ergo-pad® Griffzone mit Klemmmechanismus.

Optimiertes Leitern-Gelenk 'safe-cap' mit größerer Anlagefläche, 6-fach Vernietung und höherer Wandstärke für noch mehr Stabilität und Langlebigkeit der Leiter.

Ab 5 Stufen Spreizsicherung mit 2 hochfesten Perlongurten. Hohe Standsicherheit durch konische Bauweise. Stufenabstand 235 mm, Leiterneigung 20°.



Abb. Bestell-Nr. 42704

Belastbarkeit 250kg

Arbeitshöhe bis ca. m	2,75	3,00	3,25	3,50	3,75	4,00
Gesamthöhe m	1,37	1,60	1,83	2,07	2,31	2,54
Plattformhöhe m	0,70	0,93	1,17	1,40	1,64	1,87
Untere Außenbreite m	0,47	0,50	0,53	0,55	0,59	0,62
Stufenanzahl inkl. Standplattform	3	4	5	6	7	8
Gewicht ca. kg	6,0	7,3	8,5	9,7	11,0	12,3
Bestell-Nr.	42703	42704	42705	42706	42707	42708
UVP ohne MwSt. Euro	180,00	223,00	256,00	305,00	381,00	422,00

Maximale Belastung 250 kg.

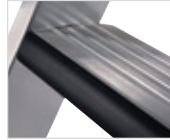


Abb. Bestell-Nr. 42212

Aluminium-Stehleiter beidseitig begehbar mit relax step®

80mm tiefe, geriffelte Stufen, mit bequemer **relax step® Stufenpolsterung** für angenehmen und sicheren Stand. Dauerhafte Stufen-/Holmverbindung, rutschsichere nivello®-Leiterschuhe und ergo-pad® Griffzone mit Klemmmechanismus.

Spreizsicherung mit 2 hochfesten Perlongurten. Hohe Standsicherheit durch konische Bauweise. Stufenabstand 235mm, Leiterneigung 20°.



NEU!

Zubehör:

Leiternwandhalter XL
Bestell-Nr. 19841
nur 20,00 Euro,
Seite 218



Arbeitshöhe bis ca. m	2,25	2,50	2,75	3,00	3,50	4,00	4,50
Gesamthöhe m	0,69	0,93	1,16	1,40	1,87	2,34	2,79
Untere Außenbreite m	0,44	0,46	0,49	0,52	0,58	0,64	0,70
Stufenanzahl	2 x 3	2 x 4	2 x 5	2 x 6	2 x 8	2 x 10	2 x 12
Gewicht ca. kg	6,0	7,5	9,0	10,6	14,0	17,7	21,7
Bestell-Nr.	42206	42208	42210	42212	42216	42220	42224
UVP ohne MwSt. Euro	186,00	229,00	289,00	360,00	463,00	585,00	702,00



Abb. Bestell-Nr. 43210

Aluminium-Stehleiter beidseitig begehbar mit relax step® und Rollen

80mm tiefe, geriffelte Stufen mit bequemer **relax step® Stufenpolsterung** für angenehmen und sicheren Stand. 4 selbstarretierende **Federrollen** an den Holmenden. Dauerhafte Stufen-/Holmverbindung, rutschsichere nivello®-Leiterschuhe.

Starre Verbindung durch beidseitig lösbare Metallstreben. Hohe Standsicherheit durch konische Bauweise. Rollen-Ø 80mm, Stufenabstand 235mm, Leiterneigung 20°.



NEU!

Zubehör:

Ordner-Ablage
Bestell-Nr. 19272,
nur 71,00 Euro,
Seite 213



Arbeitshöhe bis ca. m	2,25	2,50	2,75	3,00	3,50	4,00	4,50
Gesamthöhe m	0,69	0,93	1,16	1,40	1,87	2,34	2,79
Untere Außenbreite m	0,59	0,61	0,64	0,67	0,73	0,79	0,85
Stufenanzahl	2 x 3	2 x 4	2 x 5	2 x 6	2 x 8	2 x 10	2 x 12
Gewicht ca. kg	10,2	12,4	14,1	15,8	18	21,5	27,4
Bestell-Nr.	43206	43208	43210	43212	43216	43220	43224
UVP ohne MwSt. Euro	363,00	411,00	472,00	541,00	640,00	763,00	884,00

Alle Leitern gegen Mehrpreis mit Federlenkrollen (s. Kapitel Zubehör und Ersatzteile).

Aluminium-Stehleiter beidseitig begehbar mit Rollen

80 mm tiefe, geriffelte Stufen. 4 selbstarretierende **Federrollen** an den Holmenden. Dauerhafte Stufen-/Holmverbindung, rutschsichere nivello®-Leiterschuhe.

Starre Verbindung durch beidseitig lösbare Metallstreben.
Hohe Standsicherheit durch konische Bauweise.
Rollen-Ø 80 mm, Stufenabstand 235 mm, Leiterneigung 20°.

NEU!

Zubehör:
Ordner-Ablage
Bestell-Nr. 19272,
nur 71,00 Euro,
Seite 213



Abb. Bestell-Nr. 41218

clip-step und **clip-step R13 Trittauflage**
Nachrüstätze für diese Stehleiter finden Sie im Kapitel Zubehör und Ersatzteile.

Arbeitshöhe bis ca. m	2,25	2,50	2,75	3,00	3,25	3,50	3,75	4,00	4,50	5,00
Gesamthöhe m	0,69	0,93	1,16	1,40	1,63	1,87	2,10	2,34	2,79	3,26
Untere Außenbreite m	0,59	0,61	0,64	0,67	0,70	0,73	0,76	0,79	0,85	0,91
Stufenanzahl	2 x 3	2 x 4	2 x 5	2 x 6	2 x 7	2 x 8	2 x 9	2 x 10	2 x 12	2 x 14
Gewicht ca. kg	8,1	9,5	10,8	12,3	13,9	15,3	17,0	18,5	21,8	25,6
Bestell-Nr.	41206	41208	41210	41212	41214	41216	41218	41220	41224	41228
UVP ohne MwSt. Euro	308,00	344,00	373,00	423,00	457,00	517,00	539,00	589,00	652,00	727,00

Aluminium-Stehleiter 250 kg beidseitig begehbar mit clip-step R13

80 mm tiefe Stufen mit zertifizierter, rutschhemmender **clip-step R13 Trittauflage** für den Einsatz in nassen und öligen Arbeitsbereichen. Dauerhafte Stufen-/Holmverbindung, rutschsichere nivello®-Leiterschuhe und ergo-pad® Griffzone mit Klemmmechanismus.

Spreizsicherung mit 2 hochfesten Perlongurten.
Hohe Standsicherheit durch konische Bauweise.
Stufenabstand 235 mm, Leiterneigung 20°.

Die **clip-step R13 Trittauflage** wird nur auf die Stufen aufgebracht, die laut DIN EN 131-3 maximal begangen werden dürfen.



Abb. Bestell-Nr. 43805

**Belastbarkeit
250kg**

Arbeitshöhe bis ca. m	2,25	2,50	2,75	3,00	3,25	3,50
Gesamthöhe m	0,69	0,93	1,16	1,40	1,63	1,87
Untere Außenbreite m	0,44	0,46	0,49	0,52	0,55	0,58
Stufenanzahl	2 x 3	2 x 4	2 x 5	2 x 6	2 x 7	2 x 8
Gewicht ca. kg	6,8	7,7	10,0	11,7	13,4	14,9
Bestell-Nr.	43803	43804	43805	43806	43807	43808
UVP ohne MwSt. Euro	165,00	230,00	289,00	368,00	430,00	518,00

Maximale Belastung 250 kg.



Abb. Bestell-Nr. 11224/11254

ML Aluminium-Stufenstehleiter einseitig begehbar

Handlich, schlank und mit ergonomisch geformten Leiterholmen, bestens geeignet für den täglichen Einsatz.

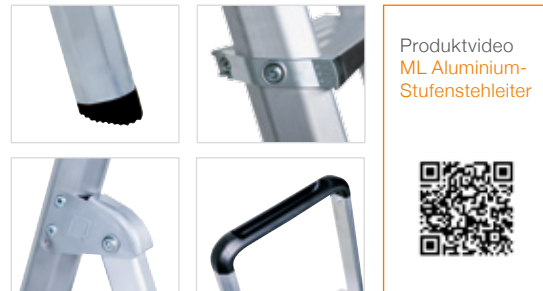
80 mm tiefe, geriffelte Aluminium-Stufen und rutschsichere, geriffelte Kunststoff-Leiterfüße zur vollflächigen Auflage auf dem Untergrund. Stabiles 4-fach genietetes Aluminium-Leitergelenk und dauerhafte, fest verschraubte Stufen-/Holmverbindungen. Großflächige, geriffelte Standplattform für ein sicheres Arbeiten.

Mit praktischer, integrierter Ablageschale aus hochwertigem Kunststoff.

Bestell-Nr. 11226 und 11227 mit 2 hochfesten Perlongurten.

Hohe Standsicherheit durch konische Bauweise. Stufenabstand 235 mm, Leiterneigung 20°.

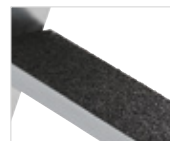
Wahlweise erhalten Sie die 3–5 stufigen Leitern in den Materialtypen Alu natur oder Alu eloxiert. Bei dieser Variante sind die Holme abriebfest eloxiert.



Zubehör:



Nachrüstsatz clip-step Trittauflage:
Optimierte Rutschhemmung, sicherer Tritt, komfortabler Stand. Wird vollflächig und passgenau auf die Stufe aufgeclippt.



Nachrüstsatz clip-step R13 Trittauflage:
Zertifizierter rutschhemmender Belag. Erhöhte Arbeitssicherheit speziell in nassen und överschmierten Arbeitsumgebungen. Wird vollflächig und passgenau auf die Stufe aufgeclippt.



Leiterwandhalter L
Für eine platzsparende Aufbewahrung der Leitern an der Wand.
Seite 218

Mehr Informationen finden Sie auf Seite 220–221.

Material	Alu natur	Alu natur	Alu natur	Alu natur	Alu natur	Alu eloxiert	Alu eloxiert	Alu eloxiert
Arbeitshöhe bis ca. m	2,75	3,00	3,25	3,50	3,75	2,75	3,00	3,25
Gesamthöhe m	1,31	1,54	1,78	2,01	2,25	1,31	1,54	1,78
Plattformhöhe m	0,70	0,93	1,17	1,40	1,64	0,70	0,93	1,17
Untere Außenbreite m	0,46	0,49	0,52	0,55	0,58	0,46	0,49	0,52
Stufenanzahl inkl. Standplattform	3	4	5	6	7	3	4	5
Gewicht ca. kg	4,7	5,8	6,9	8,0	9,4	4,7	5,8	6,9
Bestell-Nr.	11223	11224	11225	11226	11227	11253	11254	11255
UVP ohne MwSt. Euro	110,00	131,00	144,00	170,00	214,00	125,00	148,00	165,00

NEU!

ML Aluminium-Stufenstehleiter beidseitig begehbar

Handlich, schlank und mit ergonomisch geformten Leiterholmen, bestens geeignet für den täglichen Einsatz.

80 mm tiefe, geriffelte Aluminium-Stufen und rutschsichere, geriffelte Kunststoff-Leiterfüße zur vollflächigen Auflage auf dem Untergrund. Stabiles 2-fach geschraubtes Leitergelenk und dauerhafte, fest verschraubte Stufen- / Holmverbindungen.

Spreizsicherung mit 2 hochfesten Perlongurten.
Hohe Standsicherheit durch konische Bauweise.
Stufenabstand 235 mm, Leiterneigung 20°.



Abb. Bestell-Nr. 11234

Produktvideo
ML Aluminium-Stufenstehleiter

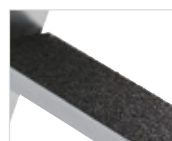


02
Aluminium-Stufenleitern

Zubehör:



Nachrüstsatz clip-step Trittauflage:
Optimierte Rutschhemmung, sicherer Tritt, komfortabler Stand. Wird vollflächig und passgenau auf die Stufe aufgeclippt.



Nachrüstsatz clip-step R13 Trittauflage:
Zertifizierter rutschhemmender Belag. Erhöhte Arbeitssicherheit speziell in nassen und överschmierten Arbeitsumgebungen. Wird vollflächig und passgenau auf die Stufe aufgeclippt.

NEU!



Leiterwandhalter XL
Für eine platzsparende Aufbewahrung der Leitern an der Wand.
Seite 218

Mehr Informationen finden Sie auf Seite 220–221.

Material	Alu natur	Alu natur	Alu natur	Alu natur	Alu natur
Arbeitshöhe bis ca. m	2,25	2,50	2,75	3,00	3,25
Gesamthöhe m	0,69	0,93	1,16	1,39	1,63
Untere Außenbreite m	0,43	0,46	0,49	0,52	0,55
Stufenanzahl	2 x 3	2 x 4	2 x 5	2 x 6	2 x 7
Gewicht ca. kg	5,4	7,1	8,8	10,6	12,4
Bestell-Nr.	11233	11234	11235	11236	11237
UVP ohne MwSt. Euro	104,00	130,00	154,00	192,00	217,00



Abb. Bestell-Nr. 40612

Aluminium-Anlegeleiter mit Standard-Traverse (* ab 3,0m)

Sicherer Aufstieg nach Norm

80mm tiefe, geriffelte Stufen. Dauerhafte Stufen-/Holmverbindung, rutschsichere nivello®-Leiterschuhe und ergo-pad® Griffzone.

Leiterbreite 420mm, Stufenabstand 235mm. Leiterneigung 20°.

Die **Standard-Traverse** sorgt für einen sicheren Stand bei Anlegeleitern über 3,0m. Optimale Traversenbreiten in Kombination mit rutschsicheren Leiternschuhen, erhöhen die Sicherheit beim Aufstieg.

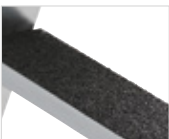


Zubehör:



Nachrüstsatz clip-step Trittauflage:

Optimierte Rutschhemmung, sicherer Tritt, komfortabler Stand. Wird vollflächig und passgenau auf die Stufe aufgeclippt.



Nachrüstsatz clip-step R13 Trittauflage:

Zertifizierter rutschhemmender Belag. Erhöhte Arbeitssicherheit speziell in nassen und ölschmierten Arbeitsumgebungen. Wird vollflächig und passgenau auf die Stufe aufgeclippt.

Mehr Informationen finden Sie auf Seite 220–221.



Ausstiegsholm

Zum sicheren Aus- und Einstieg bei Leitern.

Bestell-Nr. 19103–19104, Seite 214



Handlauf, zum Selbstanbau.

Länge 750mm, Höhe 190mm

Bestell-Nr. 30292

UVP o. MwSt. Euro 34,00

Länge 1.300mm, Höhe 200mm

Bestell-Nr. 30290

UVP o. MwSt. Euro 49,00

Länge 2.000mm, Höhe 200mm

Bestell-Nr. 30291

UVP o. MwSt. Euro 59,00

Arbeitshöhe bis ca. m	2,80	3,30	3,80	4,30	4,80	5,30	5,80
Leiterlänge m	1,68	2,18	2,68	3,18	3,68	4,18	4,68
Traversenbreite m	–	–	–	0,93	0,93	0,93	0,93
Ausladung m	0,58	0,75	0,92	1,09	1,26	1,43	1,60
Stufenanzahl	6	8	10	12	14	16	18
Gewicht ca. kg	4,1	5,6	6,8	8,8	9,8	13,4	14,0
Bestell-Nr.	40306	40308	40310	40612*	40614*	40616*	40618*
UVP ohne MwSt. Euro	140,00	170,00	201,00	236,00	275,00	314,00	353,00

Aluminium-Anlegeleiter

Flexibler Einsatz – Bestimmungsgemäße Verwendung

80mm tiefe, geriffelte Stufen. Dauerhafte Stufen-/ Holmverbindung, rutschsichere nivello®-Leiterschuhe und ergo-pad® Griffzone.

Leiterbreite 420 mm, Stufenabstand 235 mm. Leiterneigung 20°.



Hinweis: Aluminium-Anlegeleitern über 3,0m Leiternlänge

Die Aluminium-Anlegeleiter können Sie, wie gewohnt ohne Traverse beziehen, sofern diese ausschließlich im bestimmungsgemäßen Gebrauch eingesetzt wird.

Beispiele: Fester Einbau/Anbau, Leiter mit Haken oder mit Zurrband-, Gurtbefestigung



clip-step und **clip-step R13 Trittauflage**
Nachrüstätze für diese Anlegeleiter finden Sie im Kapitel Zubehör und Ersatzteile.



Exemplarische Darstellung, Fixierung der Leiter mit Haken

Arbeitshöhe bis ca. m	4,30	4,80	5,30	5,80
Leiternlänge m	3,18	3,68	4,18	4,68
Ausladung m	1,09	1,26	1,43	1,60
Stufenanzahl	12	14	16	18
Gewicht ca. kg	8,0	9,0	12,6	13,2
Bestell-Nr.	40312	40314	40316	40318
UVP ohne MwSt. Euro	229,00	268,00	306,00	344,00

Passendes Zubehör für Ihre Leiter finden Sie im Kapitel Zubehör und Ersatzteile.

Nachrüst-Traverse für Anlegeleiter

Nachgerüstet: Sicheres Arbeiten nach Norm

Durch die Nachrüst-Traverse können Bestandsleitern ideal für die Norm aufgerüstet werden und bieten somit ein sicheres Arbeiten nach Norm. Optimale Traversenbreiten in Kombination mit rutschsicheren Leiterschuh erhöhen die Sicherheit beim Aufstieg.



Symbolbild

Für diese Leitern erhalten Sie die Traverse (ohne nivello®-Leiterschuh) als Nachrüstatz.

Bestell-Nr. Leiter	40312	40314	40316	40318
Bestell-Nr. Nachrüstatz	30361	30361	30361	30361
Traversenbreite m	0,93	0,93	0,93	0,93
UVP ohne MwSt. Euro	71,00	71,00	71,00	71,00

Informationen zu Nachrüstätzen und der aktuellen Norm erhalten Sie auf den Seiten 8–9 und Seite 219.



Abb. Bestell-Nr. 40422

Aluminium-Anlegeleiter mit relax step® mit Standard-Traverse (* ab 3,0m)

Sicherer Aufstieg nach Norm

80mm tiefe, geriffelte Stufen, mit bequemer **relax step®** **Stufenpolsterung** für angenehmen und sicheren Stand. Dauerhafte Stufen-/Holmverbindung, rutschsichere nivello®-Leiterschuhe und ergo-pad® Griffzone.

Leiterbreite 420mm, Stufenabstand 235mm.
Leiterneigung 20°.

Die **Standard-Traverse** sorgt für einen sicheren Stand bei Anlegeleitern über 3,0m. Optimale Traversenbreiten in Kombination mit rutschsicheren Leiternschuhen, erhöhen die Sicherheit beim Aufstieg.

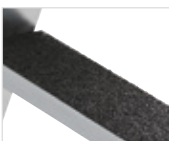


Zubehör:



Nachrüstset clip-step Trittauflage:

Optimierte Rutschhemmung, sicherer Tritt, komfortabler Stand. Wird vollflächig und passgenau auf die Stufe aufgeclippt.



Nachrüstset clip-step R13 Trittauflage:

Zertifizierter rutschhemmender Belag. Erhöhte Arbeitssicherheit speziell in nassen und ölschmierten Arbeitsumgebungen. Wird vollflächig und passgenau auf die Stufe aufgeclippt.

Mehr Informationen finden Sie auf Seite 220–221.

Ausstiegsholm

Zum sicheren Aus- und Einstieg bei Leitern.

Bestell-Nr. 19103–19104, Seite 214



Handlauf, zum Selbstanbau.

Länge 750mm, Höhe 190mm

Bestell-Nr. 30292

UVP o. MwSt. Euro 34,00

Länge 1.300mm, Höhe 200mm

Bestell-Nr. 30290

UVP o. MwSt. Euro 49,00

Länge 2.000mm, Höhe 200mm

Bestell-Nr. 30291

UVP o. MwSt. Euro 59,00

Arbeitshöhe bis ca. m	2,80	3,30	3,80	4,30	4,80	5,30
Leiterlänge m	1,68	2,18	2,68	3,18	3,68	4,18
Traversenbreite m	–	–	–	0,93	0,93	0,93
Ausladung m	0,58	0,75	0,92	1,09	1,26	1,43
Stufenanzahl	6	8	10	12	14	16
Gewicht ca. kg	5,1	6,8	8,2	10,8	12,3	13,6
Bestell-Nr.	40406	40408	40410	40422*	40424*	40426*
UVP ohne MwSt. Euro	173,00	226,00	279,00	344,00	409,00	465,00

Aluminium-Anlegeleiter mit relax step®

Flexibler Einsatz – Bestimmungsgemäße Verwendung

80mm tiefe, geriffelte Stufen, mit bequemer **relax step® Stufenpolsterung** für angenehmen und sicheren Stand. Dauerhafte Stufen-/Holmverbindung, rutschsichere nivello®-Leiterschuhe und ergo-pad® Griffzone.

Leiterbreite 420mm, Stufenabstand 235mm.

Leiternerigung 20°.



Hinweis: Aluminium-Anlegeleitern über 3,0m Leiternlänge

Die Aluminium-Anlegeleiter können Sie, wie gewohnt ohne Traverse beziehen, sofern diese ausschließlich im bestimmungsgemäßen Gebrauch eingesetzt wird.

Beispiele: Fester Einbau/Anbau, Leiter mit Haken oder mit Zurrband-, Gurtbefestigung



clip-step und **clip-step R13 Trittaufgabe**
Nachrüstätze für diese Anlegeleiter finden Sie im Kapitel Zubehör und Ersatzteile.



Exemplarische Darstellung, Fixierung der Leiter mit Haken

Arbeitshöhe bis ca. m	4,30	4,80	5,30
Leiternlänge m	3,18	3,68	4,18
Ausladung m	1,09	1,26	1,43
Stufenanzahl	12	14	16
Gewicht ca. kg	10,0	11,5	12,8
Bestell-Nr.	40412	40414	40416
UVP ohne MwSt. Euro	336,00	399,00	453,00

Passendes Zubehör für Ihre Leiter finden Sie im Kapitel Zubehör und Ersatzteile.

Nachrüst-Traverse für Anlegeleiter

Nachgerüstet: Sicheres Arbeiten nach Norm

Durch die Nachrüst-Traverse können Bestandsleitern ideal für die Norm aufgerüstet werden und bieten somit ein sicheres Arbeiten nach Norm. Optimale Traversenbreiten in Kombination mit rutschsicheren Leiterschuh erhöhen die Sicherheit beim Aufstieg.



Symbolbild

Für diese Leitern erhalten Sie die Traverse (ohne nivello®-Leiterschuh) als Nachrüstatz.

Bestell-Nr. Leiter	40412	40414	40416
Bestell-Nr. Nachrüstatz	30361	30361	30361
Traversenbreite m	0,93	0,93	0,93
UVP ohne MwSt. Euro	71,00	71,00	71,00

Informationen zu Nachrüstätzen und der aktuellen Norm erhalten Sie auf den Seiten 8–9 und Seite 219.



Abb. Bestell-Nr. 50088



Aluminium-Stehleiter einseitig begehbar

Mit großer Standplattform und Ablageschale

80mm tiefe, geriffelte Stufen. Dauerhafte Stufen-/Holmverbindung, rutschsichere nivello®-Leiterschuhe und ergo-pad® Griffzone. Große Standplattform ca. 400 x 400mm; Ablageschale oben ca. 350 x 200mm, klappbar.

Optimiertes Leitern-Gelenk 'safe-cap' mit größerer Anlagefläche, 6-fach Vernietung und höherer Wandstärke für noch mehr Stabilität und Langlebigkeit der Leiter.

2 Handläufe ca. 750mm lang, zum Selbstanbau (ab Bestell-Nr. 50088 1.300mm lang).

Spreizsicherung mit 2 hochfesten Perlongurten. Hohe Standsicherheit durch konische Bauweise. Stufenabstand 235mm, Leiterneigung 20°.

Arbeitshöhe bis ca. m	2,95	3,15	3,40	3,65	3,90	4,10	4,35
Gesamthöhe m	1,67	1,91	2,15	2,38	2,62	2,85	3,09
Plattformhöhe m	0,95	1,19	1,42	1,66	1,89	2,13	2,36
Schrittlänge m	1,00	1,15	1,29	1,43	1,60	1,75	1,90
Untere Außenbreite m	0,61	0,64	0,66	0,69	0,72	0,75	0,78
Stufenanzahl inkl. Standplattform	4	5	6	7	8	9	10
Gewicht ca. kg	10,3	11,7	12,6	13,9	15,8	17,2	18,4
Bestell-Nr.	50084	50085	50086	50087	50088	50089	50090
UVP ohne MwSt. Euro	341,00	374,00	417,00	461,00	477,00	524,00	559,00



Abb. Bestell-Nr. 51086



Aluminium-Stehleiter einseitig begehbar mit Rollen und Griff

Mit großer Standplattform und Ablageschale

80mm tiefe geriffelte Stufen. Dauerhafte Stufen-/Holmverbindung, rutschsichere nivello®-Leiterschuhe, mit 2 Hubrollen Ø 125mm, 2 Handgriffen, Stahl verzinkt. Große Standplattform ca. 400 x 400mm; Ablageschale oben ca. 350 x 200mm, klappbar.

Optimiertes Leitern-Gelenk 'safe-cap' mit größerer Anlagefläche, 6-fach Vernietung und höherer Wandstärke für noch mehr Stabilität und Langlebigkeit der Leiter.

2 Handläufe ca. 750mm lang, zum Selbstanbau (ab Bestell-Nr. 51088 1.300mm lang).

Starre Verbindung durch beidseitig lösbare Metallstreben zum einfachen Selbstanbau (Anleitung liegt bei). Hohe Standsicherheit durch konische Bauweise. Stufenabstand 235mm, Leiterneigung 20°.

Arbeitshöhe bis ca. m	2,95	3,15	3,40	3,65	3,90	4,10	4,35
Gesamthöhe m	1,67	1,91	2,15	2,38	2,62	2,85	3,09
Plattformhöhe m	0,95	1,19	1,42	1,66	1,89	2,13	2,36
Schrittlänge m	1,16	1,31	1,45	1,60	1,76	1,91	2,06
Untere Außenbreite m	0,61	0,64	0,66	0,69	0,72	0,75	0,78
Stufenanzahl inkl. Standplattform	4	5	6	7	8	9	10
Gewicht ca. kg	13,2	14,6	15,5	16,8	18,7	20,1	21,3
Bestell-Nr.	51084	51085	51086	51087	51088	51089	51090
UVP ohne MwSt. Euro	443,00	478,00	522,00	563,00	579,00	628,00	668,00

Aluminium-Plattformleiter einseitig begehbar fahrbar

Mit großer Standplattform

80 mm tiefe, geriffelte Stufen. Dauerhafte Stufen-/Holmverbindung, rutschsichere nivello®-Leiterschuhe und 2 Bockrollen Ø 125 mm mit Feststeller.

2 Handläufe und Geländer mit Knieleiste.

Große rutschfeste Arbeitsplattform ca. 510 x 600 mm mit umlaufender Fußleiste. Plattformleiter durch abschraubbare Diagonalstreben klappbar – für eine platzsparende Aufbewahrung.

Stützteil mit stabilisierender Quertraverse für eine hohe Standsicherheit.

Stufenabstand 235 mm, Leiterneigung 20°.

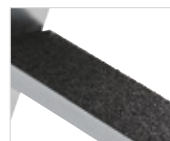


Abb. Bestell-Nr. 52508

Zubehör:



Nachrüstsatz clip-step Trittauflage:
Optimierte Rutschhemmung, sicherer Tritt, komfortabler Stand. Wird vollflächig und passgenau auf die Stufe aufgeclippt.



Nachrüstsatz clip-step R13 Trittauflage:
Zertifizierter rutschhemmender Belag. Erhöhte Arbeitssicherheit speziell in nassen und överschmierten Arbeitsumgebungen. Wird vollflächig und passgenau auf die Stufe aufgeclippt.

Mehr Informationen finden Sie auf Seite 220–221.

Arbeitshöhe bis ca. m	3,85	4,10	4,60
Gesamthöhe m	2,85	3,10	3,60
Plattformhöhe m	1,85	2,08	2,56
Schrittlänge m	1,46	1,57	1,78
Untere Außenbreite m	1,20	1,46	1,46
Stufenanzahl inkl. Plattform	8	9	11
Gewicht ca. kg	45,5	49,5	54,0
Bestell-Nr.	52508	52509	52511
UVP ohne MwSt. Euro	1.279,00	1.344,00	1.416,00

NEU!



Abb. Bestell-Nr. 51096

ML Bauleiter Aluminium-Stufenstehleiter

80mm tiefe, geriffelte Stufen.
Dauerhafte Stufen-/Holmverbindung.
Große Standplattform ca. 400/360x425 mm.

Optimiertes Leitern-Gelenk 'safe-cap' mit größerer Anlagefläche, 6-fach Vernietung und höherer Wandstärke für noch mehr Stabilität und Langlebigkeit der Leiter.

2 Handläufe vormontiert.

Spreizsicherung mit 2 hochfesten Perlongurten.
Hohe Standsicherheit durch konische Bauweise.
Stufenabstand 235 mm, Leiterneigung 20°.

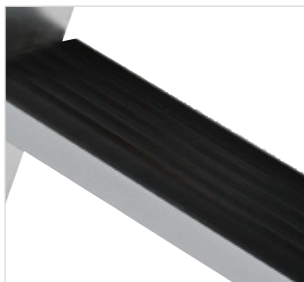


Beidseitig vormontierter Handlauf



Abb. Bestell-Nr. 51096

Zubehör:



Nachrüstatz clip-step Trittauflage:

Optimierte Rutschhemmung, sicherer Tritt, komfortabler Stand. Wird vollflächig und passgenau auf die Stufe aufgeclippt.



Transporthubrolle für Stufenstehleitern

Für unteres Leiternende. Stufenleiter ist im geschlossenen Zustand mit Hubrollen Ø 125 mm verfahrbar. 1 Satz = 2 Stück.

Mehr Informationen finden Sie im Kapitel Zubehör und Ersatzteile auf Seite 215.



Nachrüstatz clip-step R13 Trittauflage:

Zertifizierter rutschhemmender Belag. Erhöhte Arbeitssicherheit speziell in nassen und överschmierten Arbeitsumgebungen. Wird vollflächig und passgenau auf die Stufe aufgeclippt.



Holmverlängerung

Sicherer Stand auf unebenem Boden. Höhenverstellbar, kann bei Bedarf mühelos am Holm befestigt werden. Verstellbereich max. 375 mm.

Mehr Informationen finden Sie im Kapitel Zubehör und Ersatzteile auf Seite 215.

	BG Bau gefördert!*				
Arbeitshöhe bis ca. m	2,89	3,13	3,36	3,60	3,83
Gesamthöhe m	1,95	2,18	2,41	2,65	2,88
Plattformhöhe m	0,89	1,13	1,36	1,60	1,83
Schrittlänge m	0,97	1,12	1,27	1,39	1,59
Untere Außenbreite m	0,60	0,62	0,65	0,68	0,71
Stufenanzahl inkl. Plattform	4	5	6	7	8
Gesamtlänge geklappt ca. m	2,06	2,31	2,56	2,81	3,06
Höhe Plattform bis Geländerrohr ca. m	1,00	1,00	1,00	1,00	1,00
Handlaufhöhe ca. m	1,03	1,03	1,28	1,52	1,77
Außenmaße/Packmaß ca. m	2,06x0,60x0,28	2,31x0,63x0,28	2,56x0,65x0,28	2,80x0,68x0,28	3,05x0,71x0,28
Gewicht in ca. kg	10,0	11,8	12,6	14,5	15,8
Bestell-Nr.	51094	51095	51096	51097	51098
UVP ohne MwSt. Euro	349,00	370,00	399,00	419,00	439,00

Zubehör

Nachrüstatz clip-step	50291	50292	50293	50294	50295
UVP ohne MwSt. Euro	30,00	40,00	50,00	60,00	70,00
Nachrüstatz clip-step R13	41588	41589	41590	41591	41592
UVP ohne MwSt. Euro	42,00	56,00	70,00	84,00	98,00
Transporthubrolle	19810	19810	19810	19810	19810
UVP ohne MwSt. Euro	45,00	45,00	45,00	45,00	45,00
Holmverlängerung Aufstiegsteil	19915	19915	19915	19915	19915
UVP ohne MwSt. Euro	46,00/St.	46,00/St.	46,00/St.	46,00/St.	46,00/St.
Holmverlängerung Stützteil	19914	19914	19914	19914	19914
UVP ohne MwSt. Euro	43,00/St.	43,00/St.	43,00/St.	43,00/St.	43,00/St.

*Förderung unter Vorbehalt, aktuellste Informationen finden Sie auf der Homepage BG Bau. Seit 2014 fördert die BG BAU den Kauf von einseitig und beidseitig begehbaren Podestleitern, Tritte und Leiterzubehör. Von dieser Förderung profitieren alle Mitglieder der BG BAU. Dadurch sollen gerade auf Baustellen Arbeitsunfälle vermieden und die Ergonomie verbessert werden. Alle Informationen von der BG BAU erhalten Sie unter: www.bgbau.de/praev/arbeitschutzpraemien