

LAYHER FAHRGERÜSTE



Ausgabe 04.2018
Art.-Nr. 8132.002

LAYHER FAHRGERÜSTE

DIE QUALITÄT STECKT IM DETAIL



Layher Fahrgerüste bieten Profis in Bauhandwerk und Industrie ohne aufwendigen Materialbedarf individuelle Lösungen für jede Aufgabenstellung. Durch das Baukastenprinzip sind mit wenigen Einzelteilen viele Aufbauvarianten möglich. Dies reduziert die Lagerhaltung und senkt die Logistikkosten. Die leichten und handlichen System-Bauteile aus Aluminium mit der Einrastklaue sorgen nicht nur für eine einfache und schnelle Montage, sondern gewährleisten auch eine hohe Standsicherheit für konzentriertes Arbeiten bis zu einer Arbeitshöhe von fast 14 Metern. Die Layher Fahrgerüste überzeugen durch ihre großzügige Arbeitsplattform und Einstellung der Arbeitshöhe. Durch die Anpassbarkeit an die Baustellenbedürfnisse kann jeder Handwerker auf dem Gerüst ergonomisch arbeiten und somit die individuelle Sicherheit und Effizienz erhöhen.

Für höchste Leistung in großer Höhe benötigt man gute Standsicherheit. Layher hat mit konsequentem Sicherheits- und Qualitätsdenken Produkte entwickelt, die den gesetzlichen Sicherheitsanforderungen entsprechen. Prüfungen durch unabhängige Institute bestätigen dies. Die Marke Layher steht für mehr als 70 Jahre Erfahrung im Bereich der Konstruktion und Herstellung von Fahrgerüsten mit dem zentralen Fertigungsstandort in Güglingen. Qualität „Made by Layher“ bedeutet „Made in Germany“.

Mit der Fahrgerüst-Familie bietet Layher den Kunden aus Bauhandwerk und Industrie Gerüstsysteme für wirtschaftliches Arbeiten in jeder Höhe, im Innen- und Außenbereich.



IHRE VORTEILE AUF EINEN BLICK

- ▶ Für jede Baustellenanforderung bietet Layher das passende Fahrgerüst. Durch das Baukastenprinzip sind mit wenigen Einzelteilen viele Aufbauvarianten möglich.
- ▶ Mit der Möglichkeit des Layher Sicherheitsaufbaus P2 können Sie ohne Mehraufwand der Betriebssicherheitsverordnung entsprechen.
- ▶ Ergonomischer Aufbau und hohe Wirtschaftlichkeit durch handliche System-Bauteile aus Aluminium.
- ▶ Verlassen Sie sich auf höchste Qualität und Sicherheit durch anerkanntes Qualitätsmanagement-System und Prüfungen durch unabhängige Institute.



Hersteller-Qualitätsmanagement
zertifiziert nach ISO 9001:2008

LAYHER FAHRGERÜSTE

FÜR HÖCHSTE LEISTUNG IN GROSSER HÖHE BENÖTIGT
MAN GUTE STANDSICHERHEIT.



LENKROLLEN

Robuste Lenkrollen für gute Manövrier-eigenschaften und ruhigen Stand bei der Arbeit. Verschiedene Rollenbeläge ermöglichen die Nutzung auch auf empfindlichen Bodenbelägen. Die Stahlspindeln sorgen für einen einfachen und präzisen Höhenausgleich und leiten die Lasten zentrisch in die arretierte Rolle ab. Dadurch wird die Standfestigkeit erhöht, sodass der Nutzer effizient arbeiten kann.



STANDLEITERN

Die Standleiter ist der Gerüststrahen und dient gleichzeitig als Aufstieg. Die Riffelung der Sprossen gewährleistet ein Höchstmaß an Rutsch- und Griffsicherheit beim vertikalen Aufstieg.

Die Standleitern sind in den Längen 1,00 m und 2,00 m sowie in den Breiten 0,75 m und 1,50 m erhältlich.

Lange, konische Rohrverbinder sorgen für eine sichere und leichtgängige Steckverbindung der Standleitern untereinander, die mittels Federstecker einfach gesichert werden.



GELÄNDER UND DIAGONALEN MIT EINRASTKLAUEN

Unübertroffen schnelle und werkzeuglose Verbindung. Ein leichter Druck und die Klaue rastet selbstständig fest ein. Verschiedene Einfärbungen der Klauenfinger bei Geländer und Diagonalen hilft beim Unterscheiden der Bauteile – das spart Zeit.



BÖDEN

Robuste Böden aus Aluminium-Rahmen mit Sperrholz-Einlage und Einrastklauen ermöglichen ein einfaches Handling. Sie sind rutschfest profiliert für einen festen und sicheren Stand auch bei Nässe. Mit einer Breite von 68 cm wird eine maximale Arbeitsfläche erreicht. Die unterschiedlich geformten Einrastklauen ermöglichen eine leichte 1-Mann-Montage und sind gleichzeitig eine 4-fache Abhubsicherung. Die Bordbretter, zum Schutz vor herabfallendem Material oder Werkzeug, bilden einen sich selbst haltenden Kranz zur Sicherung der maximalen Arbeitsfläche.



STANDSICHERHEIT

Die Standsicherheit des Fahrgerüsts muss in jeder Phase des Auf- und Abbaus gewährleistet sein. In Abhängigkeit von der Aufbauhöhe und davon, ob das Gerüst im Freien oder in einem geschlossenen Raum aufgebaut wird, sind folgende Maßnahmen zu ergreifen:

- ▶ Einbau von Fahrbalken
- ▶ Verwendung von Gerüststützen
- ▶ Ballastierung

Mehr Sicherheit beim Einsatz von Layher Fahrgerüsten

Aufgrund europäischer Arbeitsschutzgesetze haben Sie als Unternehmer sicherzustellen, dass Ihren Beschäftigten nur Arbeitsmittel bereitgestellt werden, die bei bestimmungsgemäßer Benutzung Sicherheit und Gesundheitsschutz gewährleisten. Entsprechende Schutzmaßnahmen sind von Ihnen zu treffen. Hierbei muss dem kollektiven Gefahrschutz Vorrang vor dem individuellen Gefahrschutz eingeräumt werden.

Um allen Anforderungen in vollem Umfang gerecht zu werden, hat Layher den Sicherheitsaufbau P2 entwickelt. Der Layher Sicherheitsaufbau P2 realisiert die kollektive Schutzmaßnahme.

Der Sicherheitsaufbau P2

- ▶ Plattformen im Vertikalabstand von 2 m.
- ▶ Sichere Bauform mit integriertem, kollektivem Seitenschutz.

Durch die Plattformen, die in einem Abstand von 2 m montiert sind, können die Geländer bereits von der darunterliegenden Ebene montiert werden, sodass beim Betreten der nächsthöheren Plattform bereits ein einfacher Seitenschutz von allen Seiten gegeben ist.



NACHRÜSTBAR DURCH DAS LAYHER BAUKASTEN-SYSTEM

Sie haben bereits ein Layher Fahrgerüst, dann können Sie dieses ohne Probleme zur P2-Bauform nachrüsten.

IHRE VORTEILE AUF EINEN BLICK

Das einfache Montageprinzip:

- ▶ Umlaufender Seitenschutz bereits beim Betreten der jeweils obersten Plattform.
- ▶ Mehr Stabilität im Fahrgerüst durch zusätzliche Aussteifungen.

Plattformen im Abstand von 2 m:

- ▶ Höchste Sicherheit bei der Montage, beim Auf- und Abstieg sowie bei der Arbeit.
- ▶ Einfaches Weiterreichen von Fahrgerüstteilen oder Arbeitsmaterial von Ebene zu Ebene.

Der innovative Uni Montagehaken:

- ▶ Die Montage wird wesentlich vereinfacht und für einen schnellen, reibungslosen Auf- und Abbau ist gesorgt.

Das Prinzip – Einfach. Schnell. Sicher.

1 Aufstecken der ersten Standleiter.

Anbringen der Uni Montagehaken und Positionierung der zweiten Standleiter zur Montage der Geländer.



2 Standleiter mit Geländer nach oben schwenken und aufstecken.



3 Diagonalen und Durchstiegsbrücke einsetzen.



4 Auf nächste Ebene aufsteigen und zusätzliche Geländer auf 0,50 m einbauen.



MEHR INFOS

zum Sicherheitsaufbau P2 finden Sie auf YouTube unter:

yt-p2-de.layher.com



Das Fertigerüst für Arbeiten in geringeren Höhen

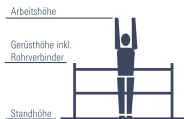


Das Zifa P2 ist praktisch ein „Fertigerüst“ für Arbeiten in geringer Höhe: flach zusammengeklappt lagern und transportieren – auseinanderziehen, Boden einlegen. Fertig.



TECHNISCHE ANGABEN:

- ▶ Arbeitshöhe: 7,76 m
- ▶ Fläche Arbeitsbühne: 0,75 x 1,80 m
- ▶ Zulässige Verkehrslast: 2 kN/m² (Gerüstgruppe 3)



Gerüsttyp	Arbeitshöhe [m]	Gerüsthöhe [m]	Standhöhe [m]
1406200	2,86	1,83	0,86
1406210	3,61	2,83	1,61
1406213	4,76	3,98	2,76
1406214	5,76	4,98	3,76
1406215	6,76	5,98	4,76
1406216	7,76	6,98	5,76

Uni Leicht

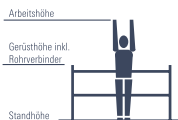
Das praktische Fahrgerüst für Arbeiten bei geringen Platzverhältnissen



Das Uni Leicht Gerüst P2 ist ein kompaktes, leichtes Fahrgerüst für sicheres und bequemes Arbeiten überall dort, wo Sie bisher auf der Leiter standen – die Standfläche von immerhin 1,30 m² erlaubt ungehindertes Bewegen und die Mitnahme von Werkzeug und Material.

TECHNISCHE ANGABEN:

- ▶ Arbeitshöhe: 9,26 m
- ▶ Fläche Arbeitsbühne: 0,75 x 1,80 m
- ▶ Zulässige Verkehrslast: 2 kN/m² (Gerüstgruppe 3)



Gerüsttyp	Arbeitshöhe [m]	Gerüsthöhe [m]	Standhöhe [m]
1403201	3,11	2,33	1,11
1403202	4,26	3,48	2,26
1403203	5,26	4,48	3,26
1403204	6,26	5,48	4,26
1403205	7,26	6,48	5,26
1403206	8,26	7,48	6,26
1403207	9,26	8,48	7,26

Uni Kompakt

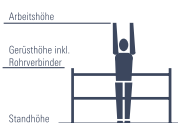
Das kompakte Universalgerüst mit Doppelt breitem Arbeitsboden



Das Universalgerüst Uni Kompakt P2 mit dem doppelt breiten Arbeitsboden und dennoch kompakten Grundmaßen – bietet ausreichenden Arbeitsplatz in der Höhe auch für Arbeiten mit Material und dennoch üppiger Bewegungsfreiheit.

TECHNISCHE ANGABEN:

- ▶ Arbeitshöhe: 10,38 m
- ▶ Fläche Arbeitsbühne: 1,50 x 1,80 m
- ▶ Zulässige Verkehrslast: 2 kN/m² (Gerüstgruppe 3)



Gerüsttyp	Arbeitshöhe [m]	Gerüsthöhe [m]	Standhöhe [m]
1405001	3,20	2,43	1,20
1405002	4,20	3,43	2,20
1405003	5,20	4,43	3,20
1405004	6,20	5,43	4,20
1405005	7,20	6,43	5,20
1405006	8,38	7,61	6,38
1405007	9,38	8,61	7,38
1405008	10,38	9,61	8,38

Uni Standard

Das flexibelste Fahrgerüst für höchste Höhen



Das Uni Standard P2 – für Arbeiten an der Wand und an der Decke, an Maschinen, in technischen Anlagen, Betriebs- und Lagerhallen, innen und außen.

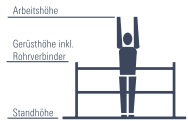
Komfortabler Aufstieg

Für noch mehr Sicherheit und komfortableren Aufstieg kann das Uni Standard P2 auch mit Stufeneinhängeleitern mit breiten Trittstufen ausgestattet werden.



TECHNISCHE ANGABEN:

- ▶ Arbeitshöhe: 13,38 m
- ▶ Fläche Arbeitsbühne: 0,75 x 2,85 m
- ▶ Zulässige Verkehrslast: 2 kN/m² (Gerüstgruppe 3)



Gerüsttyp	Arbeitshöhe [m]	Gerüsthöhe [m]	Standhöhe [m]
1401101	3,20	2,43	1,20
1401102	4,35	3,58	2,35
1401103	5,35	4,58	3,35
1401104	6,35	5,58	4,35
1401105	7,35	6,58	5,35
1401106	8,35	7,58	6,35
1401107	9,38	8,61	7,38
1401108	10,38	9,61	8,38
1401109	11,38	10,61	9,38
1401110	12,38	11,61	10,38
1401111	13,38	12,61	11,38

Uni Breit

Das Universalgerüst für höchste Höhen mit doppelt breitem Arbeitsboden



Das Universalgerüst Uni Breit P2 mit dem doppelt breiten Arbeitsboden ist der bequeme Arbeitsplatz in der Höhe.

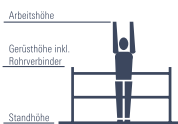
Komfortabler Aufstieg

Für noch mehr Sicherheit und komfortableren Aufstieg kann das Uni Breit P2 auch mit Stufeneinhängeleitern mit breiten Trittstufen ausgestattet werden.



TECHNISCHE ANGABEN:

- ▶ Arbeitshöhe: 13,38 m
- ▶ Fläche Arbeitsbühne: 1,50 x 2,85 m
- ▶ Zulässige Verkehrslast: 2 kN/m² (Gerüstgruppe 3)



Gerüsttyp	Arbeitshöhe [m]	Gerüsthöhe [m]	Standhöhe [m]
1402101	3,20	2,43	1,20
1402102	4,20	3,43	2,20
1402103	5,20	4,43	3,20
1402104	6,20	5,43	4,20
1402105	7,20	6,43	5,20
1402106	8,38	7,61	6,38
1402107	9,38	8,61	7,38
1402108	10,38	9,61	8,38
1402109	11,38	10,61	9,38
1402110	12,38	11,61	10,38
1402111	13,38	12,61	11,38

Uni Komfort

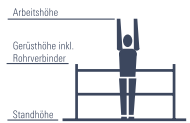
Das Universalgerüst mit bequemem Treppenaufstieg



Das Uni Komfort Gerüst ist das kompakte Gerüst, ideal für den Monteur bei Wartungsarbeiten u. ä.

TECHNISCHE ANGABEN:

- ▶ Arbeitshöhe: 14,20 m
- ▶ Fläche Arbeitsbühne: 1,50 x 1,80 m
- ▶ Zulässige Verkehrslast: 2 kN/m² (Gerüstgruppe 3)



Gerüsttyp	Arbeitshöhe [m]	Gerüsthöhe [m]	Standhöhe [m]
4201	4,20	3,43	2,20
4202	6,20	5,43	4,20
4203	8,20	7,43	6,20
4204	10,20	9,43	8,20
4205	12,20	11,43	10,20
4206	14,20	13,43	12,20

Staro Rollbock

Das Fertigerüst für Bewegungsfreiheit und große Arbeitsfläche



Typ 7000



Typ 7001

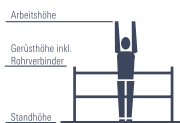
Inklusive Zusatzausstattung zur Verwendung bei Standhöhe ab 1 m



TECHNISCHE ANGABEN:

- ▶ Arbeitshöhe: 3,90 m
- ▶ Fläche Arbeitsbühne: 1,95 x 1,95 m
- ▶ Zulässige Verkehrslast: 1,5 kN/m² (Gerüstgruppe 2)

Der Staro Rollbock ist das „Fertigerüst“ mit dem großen Arbeitsboden. Es ist unverzichtbar für zügiges Bearbeiten großer Deckenflächen oder für Montagen von Bauteilen oder Installationen unter der Decke. Die große Arbeitsfläche bietet viel Bewegungsfreiheit und Platz zur griffbereiten Lagerung von Werkzeug und Material.



Gerüsttyp	Arbeitshöhe [m]	Gerüsthöhe [m]	Standhöhe [m]
7000	2,80 – 3,90*	1,89 – 2,78*	0,80 – 1,90*
7001	2,80 – 3,90	1,89 – 2,78	0,80 – 1,90

* Ab einer Standhöhe von 1 m ist eine Aufstiegsleiter sowie ein 3-teiliger Seitenschutz notwendig.

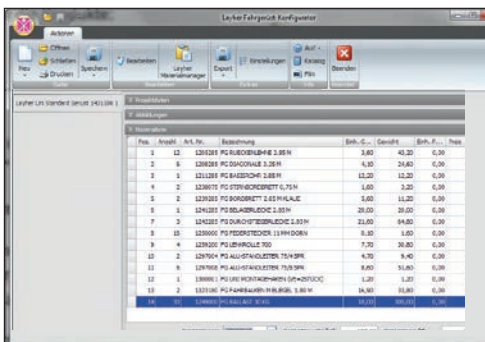
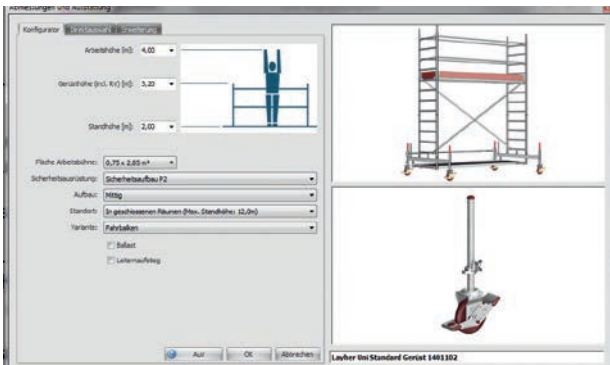
LayPLAN Fahrgerüst-Konfigurator



Mit diesem LayPLAN-Modul können standardisierte sowie individuelle Lösungen effizient ausgewählt werden. Nach der Eingabe der Arbeitshöhe, der benötigten Arbeitsfläche und der Auswahl der gewünschten Aufbauvariante liefert das Programm einen Lösungsvorschlag mit Abbildungen und Materiallisten. Des Weiteren können Konfigurationen mit Leiternaufstieg, Wandabstützung oder Konsolen eingegeben sowie zwischen dem Aufbau mit Fahrbalken oder Gerüststützen gewählt werden. Alle Aufbauvarianten nach den Layher Aufbau- und Verwendungsanleitungen sind abrufbar.

IHRE VORTEILE

- ▶ Schnelle Planung und Auswahl des richtigen Fahrgerüsttyps. Egal ob standardisiert oder individuell.
- ▶ Über die Software sind alle Aufbau- und Verwendungsanleitungen der Layher Fahrgerüste abrufbar.
- ▶ Optional kann die Materialliste mit oder ohne benötigte Ballastgewichte generiert werden.
- ▶ Einzelne Bauteilpositionen können im Materialmanager eingefügt, verändert oder entfernt werden.



LayPLAN
Fahrgerüst-Konfigurator
Jetzt kostenlos anfordern

Konsolenbelagflächen

Arbeitsflächenverbreiterung für Uni Standard und Uni breit



Sonderbauformen sind individuelle Gerüstkonstruktionen, die an vielen Baustellen die Arbeit sicherer und schneller machen.

Die Beispiele auf dieser Seite zeigen die Verbreiterung der obersten Gerüstlage und die Bildung mehrerer Arbeitsebenen durch Konsolen.

Für diese Gerüstformen haben wir das GS-Zertifikat erworben, das Sie beim Einsatz des Gerüsts absichert und Ihnen den sonst erforderlichen statischen Nachweis erspart.

TECHNISCHE DATEN

- ▶ Nachträgliche Montage am fertigen Fahrgerüst möglich
- ▶ Einfache und schnelle Verbreiterung der Arbeitsfläche um bis zu 1,50 m
- ▶ Zulässige Verkehrslast: 1,5 kN / m² (Gerüstgruppe 2)

Erweiterung-KITS zum Anbau von 1 oder 2 Konsolbelagflächen für Uni Standard und Uni Breit

KIT-Nr.	Artikel-Nr.	9100	9200
		1 Konsolbelagfläche	2 Konsolbelagflächen
Stirnboardbrett 0,75 m	1238.075	2	4
Belagbrücke 2,85 m	1241.285	1	2
Federstecker	1250.000	4	8
Standleiter 75/4 – 1,00 m	1297.004	2	4
Zwischenbelag	1339.285	1	2
Alu-Konsole 0,75 m	1341.075	2	4

Uni Lift 200

Eine Hilfreiche Ergänzung für Fahrgerüste



Für einen komfortablen und sicheren Materialhöhentransport an Fahrgerüsten hat Layher den Uni Lift 200 entwickelt. Speziell entwickelte Bauteile, ausgestattet mit der bewährten Layher Einrastklaue, ermöglichen die zügige und werkzeuglose Anbindung des Uni Lift 200 an ein Layher Fahrgerüst.

Der Uni Lift 200 stellt eine separat verfahr- und verwendbare Einheit in Dreiecksform dar und kann so auf Baustellen flexibel an den Layher Fahrgerüsten Uni Standard und Uni Breit eingesetzt werden.

Die Lastbühne ermöglicht den zuverlässigen und bequemen Höhentransport von bspw. sperrigem Plattenmaterial, Farbeimern oder großem Werkzeug. Dadurch ist ein sicherer Auf- und Abstieg mit freien Händen im Fahrgerüst gewährleistet.

Alle vier Seiten der Lastbühne sind umklappbar oder bei Bedarf entfernbar. Verschiedene Befestigungspunkte für das Material erlauben den sicheren Transport auf die oberste Gerüstlage, von wo eine horizontale Entnahme möglich ist. Der robuste Fahrbock dient zur werkzeuglosen Aufnahme des Lift-Fußteils. Durch Lenkrollen kann das massive Gestell sicher auf ebenem Untergrund verfahren werden.

TECHNISCHE DATEN

- ▶ Fahrgerüst mit Standhöhe: 7,00 m
- ▶ Effizienter, sicherer und werkzeugloser Aufbau.
- ▶ Zulässige Tragfähigkeit bis zu 200 kg.

Bezeichnung

Artikel-Nr.

Uni Lift 200

Für Fahrgerüste mit Standhöhe 7 m (1401107, 1402107 etc.)

1601.007

ALU-STEG

Der Arbeitsboden bis 10 m Länge



TECHNISCHE DATEN

- ▶ Entspricht der DIN EN 12811-1
- ▶ Zulässige Lastklasse 2 ($1,5 \text{ kN/m}^2$ bis 10 m Länge)
- ▶ Zulässige Lastklasse 3 (2 kN/m^2 bis 7,10 m Länge)

Der Alu-Steg 600 ist ein schnelles und handliches Bauteil. Leicht, da aus Aluminium, und stabil, da aus Spezialprofilen hergestellt. Es besteht ebenso die Möglichkeit, abhängig von der Verwendung, einen dreiteiligen Seitenschutz am Alu-Steg zu befestigen.

Alu-Steg 600

Länge [m]	Breite [m]	Art.-Nr.
3,18	0,60	1348.318
4,12	0,60	1348.412
4,75	0,60	1348.475
5,20	0,60	1348.520
6,15	0,60	1348.615
7,10	0,60	1348.710
8,00	0,60	1348.800
9,10	0,60	1348.910
10,00	0,60	1348.100



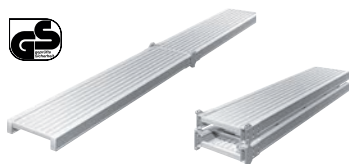
1331.000 Klammer



Der Alu-Steg 600 faltbar ist ebenso in Lastklasse 2 einsetzbar. Eine Klappvorrichtung ermöglicht das Zusammenlegen zu handlichen Transportabmessungen.

Alu-Steg 600, faltbar

Länge [m]	Breite [m]	Art.-Nr.
5,10	0,60	1349.510
7,30	0,60	1349.730
9,15	0,60	1349.915



Seitenschutz für Alu-Steg 600

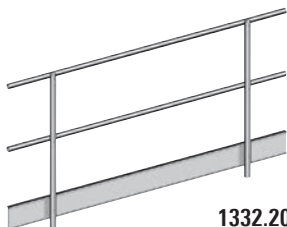
Für den Alu Steg 600 ist optional ein Seitenschutz in verschiedenen Varianten erhältlich.



1330.000



1333.000



1332.200 / 1332.300

Seitenschutz für Alu-Steg 600, faltbar

Für den Alu Steg 600, faltbar ist optional ein Seitenschutz in verschiedenen Varianten erhältlich.



Stammsitz in Eibensbach



Werk 2 in Güglingen

Weitere Informationen zu Layher Fahrgerüsten erhalten Sie bei:

Layher Steigtechnik GmbH

Fahrgerüste und Leitern

Ochsenbacher Straße 56
74363 Güglingen-Eibensbach
Deutschland

Postfach 40
74361 Güglingen-Eibensbach
Deutschland

Telefon (0 71 35) 70-0
Telefax (0 71 35) 70-4 59
E-Mail info@layher.com
www.layher-steigtechnik.com

Layher® 

Einfach sicher. Die Steigtechnik.